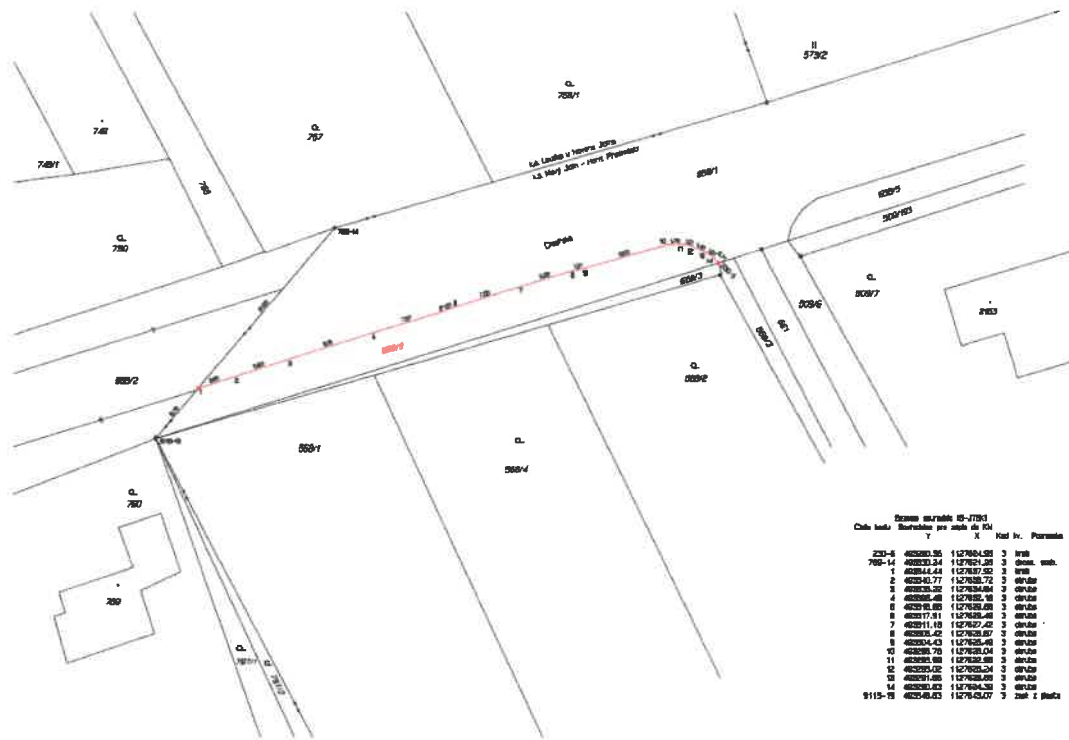


VÝKAZ DOSAVIDNÍHO A NOVÉHO STAVU ÚDAJŮ KATASTRU NEMOVITOSTÍ																	
Dosažitelný stav				Nový stav													
Dosažitelný pozemkový parcel. číslo	Výměra parcely			Druh pozemku	Číslo pozemkové parc. listu	Výměra parcely		Druh pozemku	Typ stavby	Způsob využití	Způsob využití	Způsob využití	Porovnání se stavem evidence právních vztahů				
	ha	m ²	číslo st. listu			ha	m ²						Číslo katastrálního újezdu	Výměra újezdu	Číslo st. listu	Číslo st. listu	
658/1	1	17	52	ostatní st. parcele	658/1 658/9	1	16	52				2	658/1	924	1	15	52
						2	10						658/1				
	1	17	52			1	17	52									

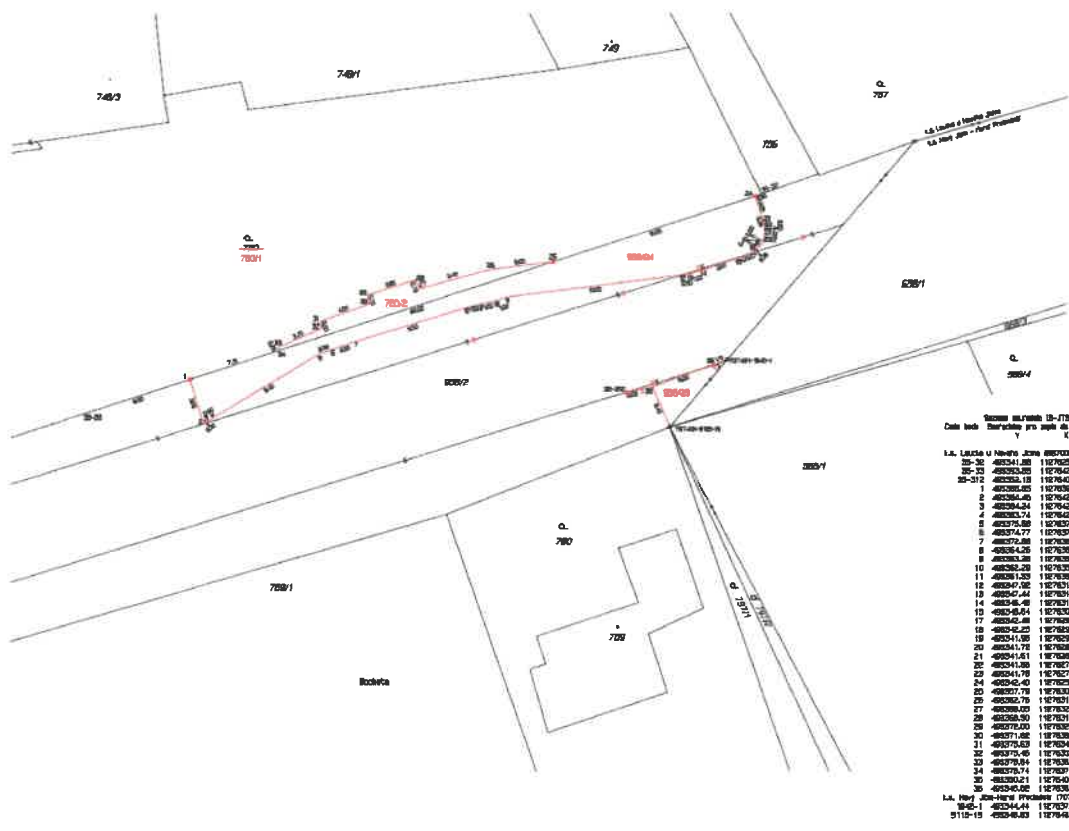
GEOMETRICKÝ PLÁN pro rozdělení pozemku	Geometrický plán ověřit ústně opravený zeminářský listový		Geometrický plán ověřit ústně opravený zeminářský listový		
	Jméno, příjmení: Ing. Josef Roznovský		Jméno, příjmení:		
	Číslo ověřit. seznamu ústně ověřených zeminářských listových: 2448/09		Číslo ověřit. seznamu ústně ověřených zeminářských listových:		
	Dne: 14. listopadu 2022 Dne: 23/2022		Dne: Dne:		
Název listu a předmět ověřit. právních vztahů:		Terén státního ověřit. geometrického plánu v elektronické podobě uloženo v dokumentaci katastrálního újezdu.			
Vyhotořitel: GEQZAV s.r.o., Ing. Adam Zavadl nábreží Dubelských hrdinů 1217 Ražov p. R. 756 61 0029397537		Krajský úřad seřazen s ověřením parcel Ing. Petra Marešová KÚ pro Moravskoslezský kraj KP Nový Jičín PGP-2045/2022-804 2022.11.21 09:53:07 +01'00'		Dvorní nájedlo geometrického plánu v listové podobě.	
Číslo plánu: 154E-77/2022					
Okres: Nový Jičín					
Obec: Nový Jičín					
Katastr. území: Nový Jičín-Horní Předměstí					
Měrový list: Nový Jičín 7-3/43					
Dosažitelný vlistovník pozemků byla poskytnuta rovnost seznamů se v seznamu s průběhem měřičových nových listů k číslu byly rovněž přiloženy přílohy		viz seznam souřadnic			



Datos curvatura IS-1793

Curva inicio Descripción por modo de RM

Y	X	Km Iv.	Permisos	
233-6	482300.35	127804.95	3	Irón
788-14	482300.34	127804.95	3	Genal. mob.
1	482304.44	127805.02	3	Irón
2	482304.77	127805.72	3	Irón
3	482305.05	127806.04	3	Irón
4	482305.48	127805.18	3	Irón
5	482305.89	127805.89	3	Irón
6	482306.11	127806.46	3	Irón
7	482306.42	127807.42	3	Irón
8	482307.11	127808.87	3	Irón
9	482304.43	127805.76	3	Irón
10	482305.76	127805.04	3	Irón
11	482305.88	127805.88	3	Irón
12	482305.02	127805.04	3	Irón
13	482301.85	127803.09	3	Irón
14	482300.83	127804.39	3	Irón
9115-18	482304.83	127804.07	3	Irón 1 punto



Datos curvatura IS-1793

Curva inicio Descripción por modo de RM

Y	X	Km Iv.	Permisos	
L.A. Landa y Heredia 2009	482300.35	127804.95	3	Irón
23-30	482341.88	127805.28	4	Genal. mob.
25-27	482305.05	127805.04	3	Genal. mob.
25-312	482305.18	127804.40	4	Irón
1	482305.05	127805.04	3	Irón 2 puntos
2	482304.46	127804.81	3	Irón
3	482304.24	127804.64	3	Irón
4	482303.74	127804.38	3	Irón
5	482303.88	127804.48	3	Irón
6	482303.77	127804.13	3	Irón
7	482303.88	127803.80	3	Irón
8	482304.02	127803.48	3	Irón
9	482303.38	127803.82	3	Irón
10	482303.28	127803.48	3	Irón
11	482303.23	127803.11	3	Irón
12	482303.02	127802.87	3	Irón
13	482302.44	127802.27	3	Irón
14	482301.48	127801.10	3	Irón
15	482301.43	127801.14	3	Irón
16	482301.48	127801.71	3	Irón
17	482301.48	127802.71	3	Irón
18	482301.42	127803.49	3	Irón
19	482301.39	127804.14	3	Irón
20	482301.39	127804.14	3	Irón
21	482301.61	127804.18	3	Irón
22	482301.38	127804.18	3	Irón
23	482301.78	127804.30	3	Irón
24	482301.45	127804.45	4	Irón 2 puntos
25	482301.78	127804.41	4	Irón
26	482302.75	127804.42	3	Irón
27	482303.02	127804.47	3	Irón
28	482303.50	127804.60	3	Irón
29	482303.03	127804.58	3	Irón
30	482301.88	127804.82	3	Irón
31	482303.03	127804.88	3	Irón
32	482303.45	127804.88	3	Irón
33	482303.03	127804.88	3	Irón
34	482303.74	127804.88	4	Irón
35	482303.03	127804.88	3	Irón
36	482303.02	127804.88	3	Irón
L.A. May 2009 - Ford Proveedor	482341.88	127805.28	3	Irón
9115-19	482304.83	127804.07	3	Irón 2 puntos