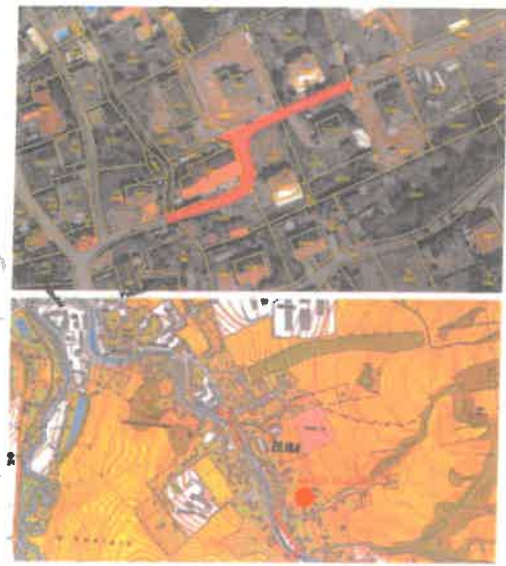


KOORDINAČNÍ SITUAČNÍ VÝKRES

ulice Potoční, Žilina; k.ú. Žilina u Nového Jičína



LEGENDA :

- STÁVAJÍCÍ**
- HRANICE POZEMKŮ
 - STÁVAJÍCÍ OPLOČENÍ
 - EL. NAZEMNÍ VEDENÍ NN DO 110V
 - VODOVODNÉ POTRUBÍ, PŘÍPOJKA VOODY
 - SĚŤOVACÍ KABEL
 - SPLAŠKOVÁ KANALIZACE, DN150 PVC
 - DEŠŤOVÁ KANALIZACE
 - PLYNOVOD
 - KANALIZAČNÍ ŠACHTA Z LITINOVÝM POKOPEM - ZACHOVAT NIVELETU
 - STÁVAJÍCÍ PARKOVACÍ STÁNÍ OSOBNÍHO AUTA
 - VĚRNĚNĚ OSVĚTLENÍ - STÁVAJÍCÍ OSVĚTLENÍ VÝMĚNA VO JE PŘEDMĚTEM JINÉ INVESTIČNÍ AKCE
- NOVĚ**
- KOMUNIKACE UL.POTOČNÍ - ASFALTOBETON - 510,0 m²
 - DOSYP TERÉNU 200-400 MM V PLOŠE 100 m²
 - NOVĚ OPLOČENÍ parc.č.1036/2 - p.Furbiček
 - DEŠŤOVÁ KANALIZACE, PVC SM4
 - OPĚRNÁ ŽILKA Z BET.TVAROVEK JEDNOSTRANNĚ ŠTÍPANÝCH dle 18,0 m
 - BETONOVÉ ŽLABOVKY 8.300 mm - 15,30 m
 - BETONOVÉ ŽLABOVKY 8.600 mm - 15,0 m
 - LÍNOVÝ ODVODŇOVACÍ ŽLAB
 - KANALIZAČNÍ ŠACHTA Z PP Ø315
 - ULIČNÍ VPUST Ø425 a DEŠŤOVOU MŘEŽI



POZNÁMKA:

- 1 ZAKRESLENÍ STÁVAJÍCÍCH INŽENÝRSKÝCH SÍTÍ JE ROZDÍLE ORIENTAČNÍ PŘED ZAPOČÍTÁNÍM PRACÍ JE NUTNO VYHÝBĚT VĚRNĚ PORUČENÍ INŽENÝRSKÉ SÍTĚ, JE NUTNO DOBĚHŤ ČÍS. 72 M. 06. PŘÍSLUŠNÉ POZNAČKY SPRÁVNĚ INŽENÝRSKÝCH SÍTÍ.
- 2 NÁPOJENÍ NA PŮVODNÍ ZNĚNÝ KRYT BUDE PROVEDENO ASFALTOVOU ŽALNKOU.

revize z 10.11.2021

PROJEKTANT		UniProjekt projektová kancelář	VÝTIŠK ČÍSLO
KONTROLOVAL			
INVESTOR	Město Nový Jičín, Masarykovo nám.1, 741 01 Nový Jičín	Drobná 6498, 741 01 Nový Jičín	
MÍSTO	parc. č. 90 U1, 995, 1035/2, 1035/3, 1037/2, 1037/3, 1037/4	Telefon: 558 701 748	
	k.ú. Žilina u Nového Jičína	558 701 273	
		E-mail: usarj@uniProjekt-vj.cz	
STAVBA	Komunikace ul. Potoční, Žilina u Nového Jičína vč. odvodnění		STUPEŇ DOKUMENTACE
			Dokumentace pro vydání
			oprávněné po provedení
ČÁST	C. SITUAČNÍ VÝKRESY		ČÍS.ZAKÁZKY
	C.3 KOORDINAČNÍ SITUAČNÍ VÝKRESY		072820
			MĚŘÍTKO
			1:250
			DATUM
			102023
NÁZEV VÝKRESU	KOORDINAČNÍ SITUAČNÍ VÝKRES	FORMÁT	C.VÝKR.
		A3	C.3