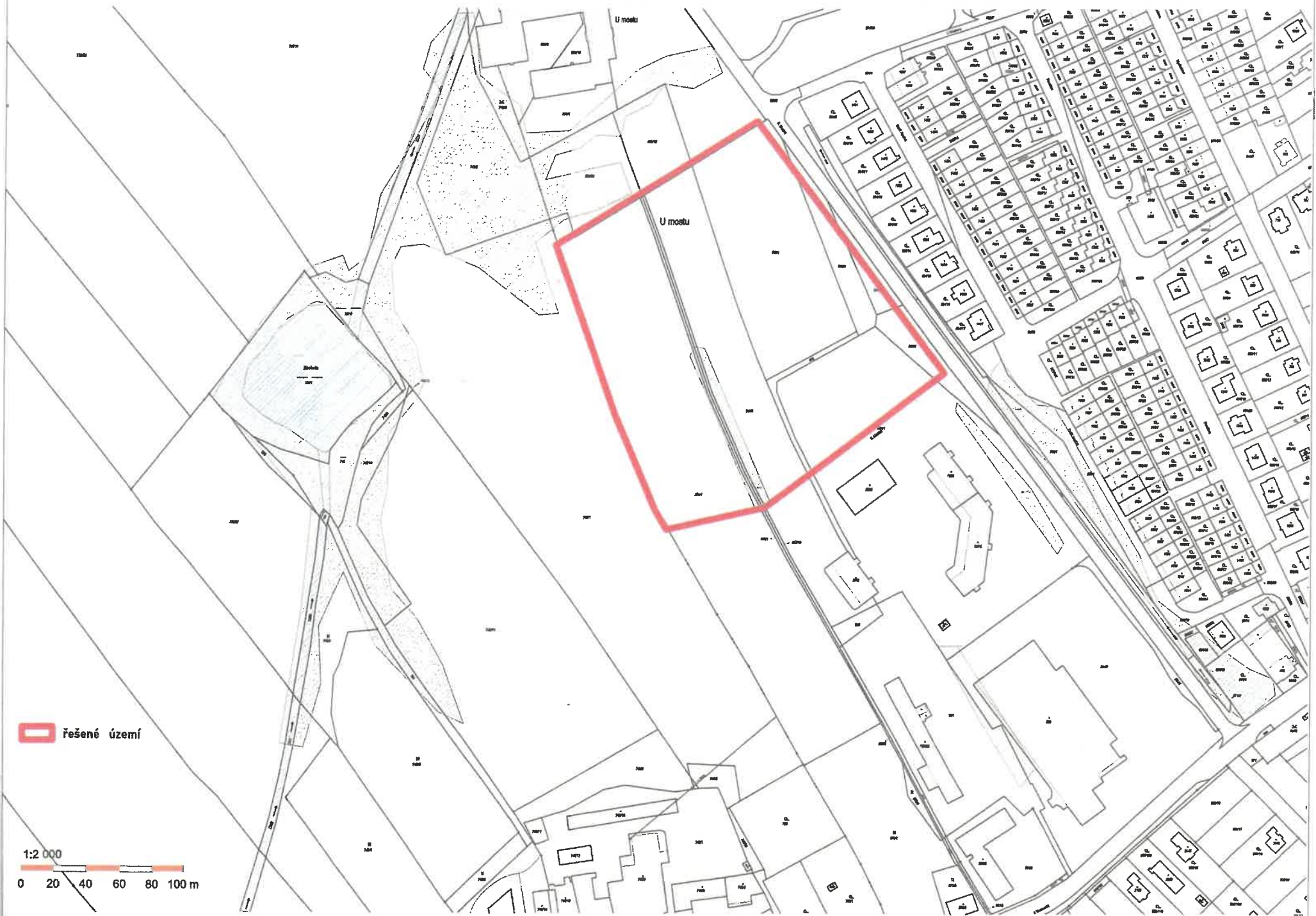


KONCEPT NOVOSTAVBY OSMI BYTOVÝCH DOMŮ, UL. B. MARTINŮ

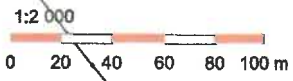
Vypracoval Ing. arch. D. P.
A. M. architects s.r.o.

2024





 řešené území





7420

5804

58012

58011

6683

5849

1521

58410

1622

58411

9 922

1478

58412

1623

58413

1388

58414

1524

58415

1389

58416

1400

58417

1401

5853

1508

1401

5853

1508

5853

1508

5853

1508

5853

1508

5853

1508

5853

1508

5853

1508

5853

1508

5853

1508

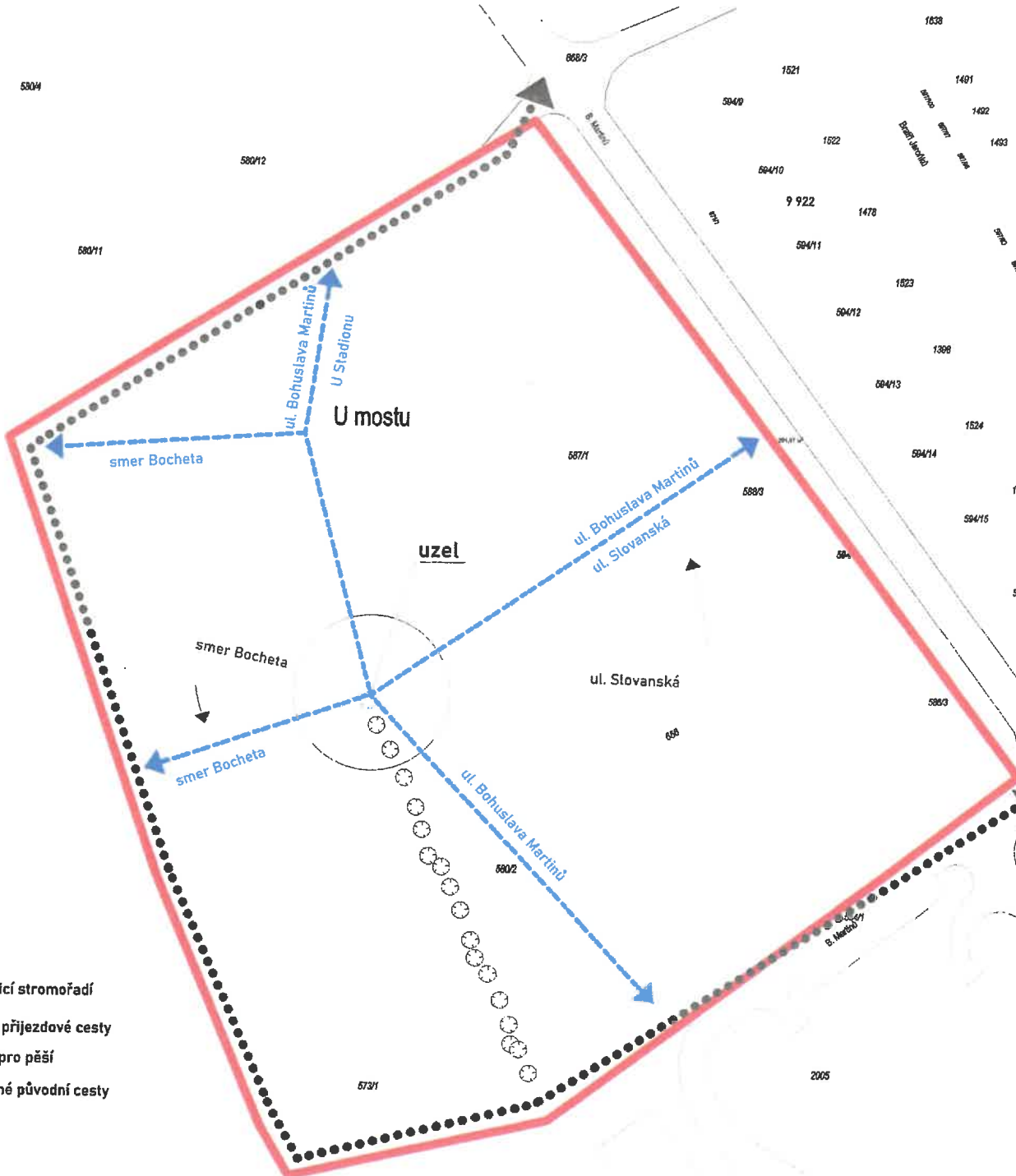
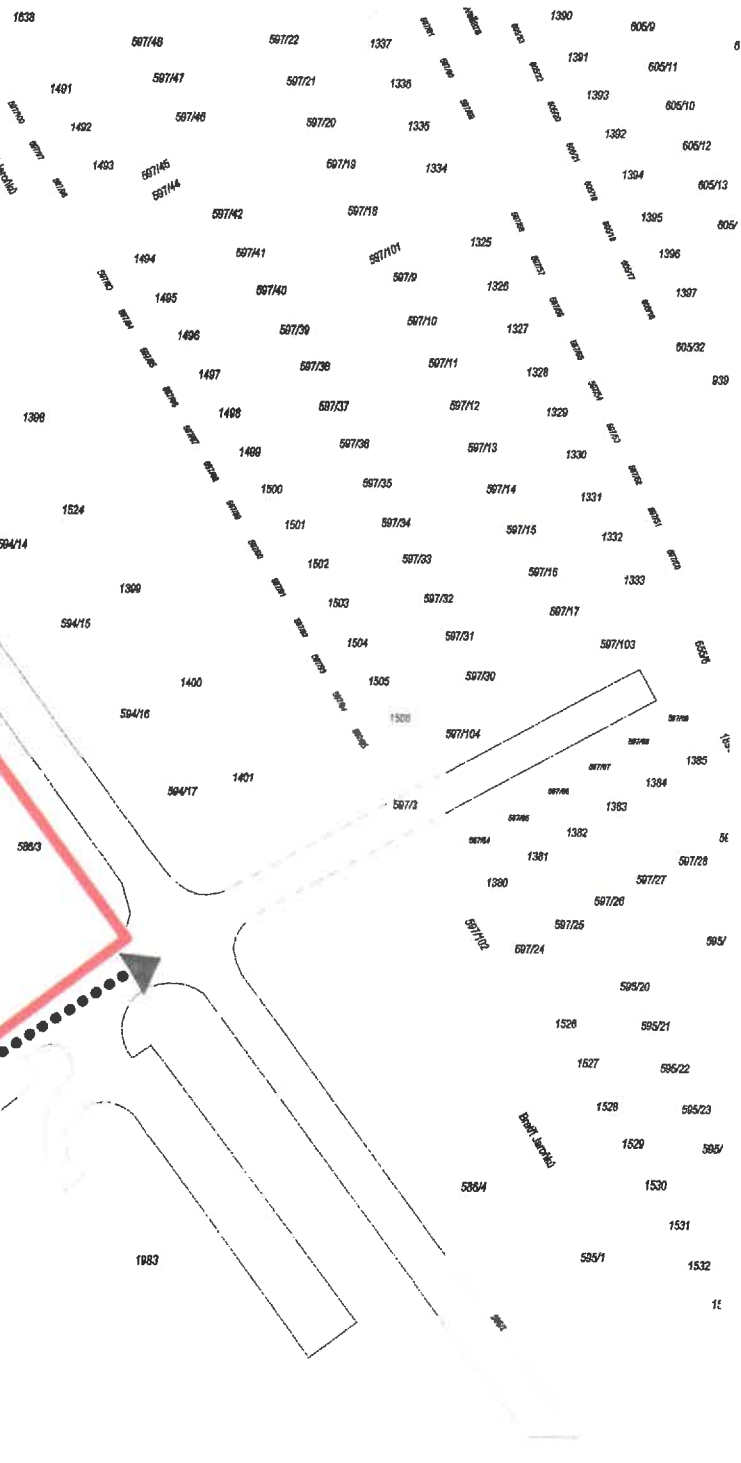
5853

1508

5853

1508

5853



ul. Bohuslava Martinů
U Stadionu

U mostu

smer Bocheta

smer Bocheta





smer Bocheta

uzel

ul. Bohuslava Martinů
ul. Slovanská

ul. Slovanská

ul. Bohuslava Martinů

-  stávající stromořadí
-  návrh příjezdové cesty
-  cesty pro pěší
-  zrušené původní cesty

M 1:1000

742/3



U mostu
 ul. Bohuslava Martinů
 U stadionu
 smer Bocheta

centrální jádro

ul. Bohuslava Martinů
 ul. Slovanská

smer Bocheta

ul. Bohuslava Martinů
 ul. Slovanská

7423

5804

58012

58011

U mostu

SO 01

SO 03

SO 02

SO 04

5802

5721

5832

1521

5842

1522

58410

9 922

58411

58412

58413

58414

1389

58415

1400

58416

58417

5803

2005

1838

58748

58722

1337

1390

60510

1481

58747

58721

1338

1391

60511

1402

58746

58720

1335

1393

60510

1493

58745

58719

1334

1394

60513

58742

58718

1325

1395

60512

1404

58741

58717

1326

1396

1495

58740

58716

1327

1397

1406

58738

58715

1328

60522

1407

58737

58714

1329

939

1408

58736

58713

1330

60522

1409

58735

58712

1331

60522

1500

58734

58711

1332

60522

1501

58733

58710

1333

60522

1502

58732

58709

1334

60522

1503

58731

58708

1335

60522

1504

58730

58707

1336

60522

1505

58729

58706

1337

60522

1506

58728

58705

1338

60522

1401

58727

58704

1339

60522

58726

58703

58703

1340

60522

58725

58702

58702

1341

60522

58724

58701

58701

1342

60522

58723

58700

58700

1343

60522

58722

58699

58699

1344

60522

58721

58698

58698

1345

60522

58720

58697

58697

1346

60522

58719

58696

58696

1347

60522

58718

58695

58695

1348

60522

58717

58694

58694

1349

60522

58716

58693

58693

1350

60522

58715

58692

58692

1351

60522

58714

58691

58691

1352

60522

58713

58690

58690

1353

60522

58712

58689

58689

1354

60522

58711

58688

58688

1355

60522

58710

58687

58687

1356

60522

58709

58686

58686

1357

60522

58708

58685

58685

1358

60522

58707

58684

58684

1359

60522

58706

58683

58683

1360

60522

58705

58682

58682

1361

60522

58704

58681

58681

1362

60522

58703

58680

58680

1363

60522

58702

58679

58679

1364

60522

58701

58678

58678

1365

60522

LEGENDA DOTČENÝCH PARCEL

p.č. 587/1, p.č. 588/3, p.č. 586/3, p.č. 594/21, 584/1 p.č. 580/2,
p.č. 656, p.č. 573/1, p.č. 657/1, 657/10 k.ú. Nový Jičín

(SO 01 + SO 02 + SO 03 + SO 04)
33.510 m²
5NP + UP/ 21m
(k.v. = 3,5m)
KZP max 40%

 retenční nádrž (jezerko)


 stávající stromořadí + op

 vjezdy a vstupy

plochy zastavěné:

 bytové domy - 3112m²

 komunikace + chodníky - 5800m²

 cesta - 2811m²

 zatravnovací stání - 505m²

 stanoviště na odpadní nádoby

zastavěná plocha celkem - 12 228m² = 36% < 40%

M 1:1000

URBANISTICKÁ KONCEPCE / KOORDINAČNÍ VÝKRES

7423

5804

8683

1521

584/9

1522

584/10

9 922

584/11

1823

584/12

1398

584/13

1524

584/14

1399

584/15

1400

584/16

1401

584/17

580/12

580/11

580/12

580/11

5802

584/1

B. Hrabov

573/1

U mostu

B. Hrabov

B. Hrabov

B. Hrabov

B. Hrabov

- 2NP
- 3NP
- 5NP

M 1:1000

URBANISTICKÁ KONCEPCE/ PODLAŽNOST



7429

58004





0893

58012

58011

B. Němců



- stávající zeleň
-  polointenzivní vegetační střecha
-  zatravnňovací stani
-  nové stromy
-  stávající stromy

zeleň - 21 446 m² = 64%

střechy + parkovací stani - 3 766 m² = +11%

M 1:1000



7423

6804

68072

68071

6800
D. Moravský

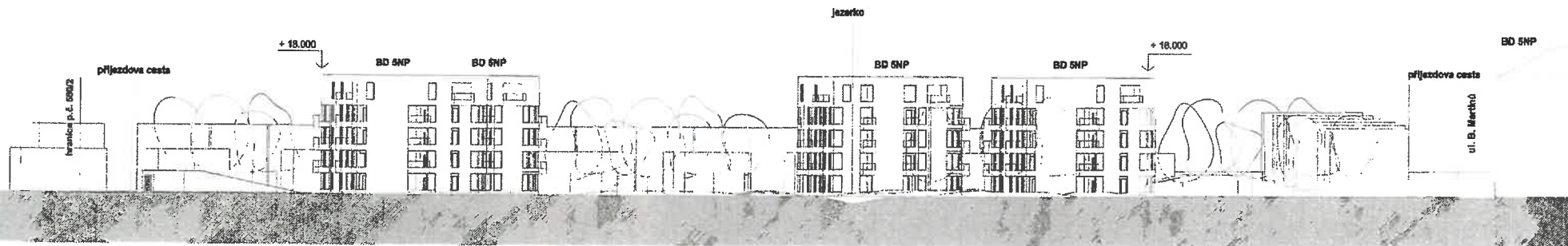


- vsakování území
- retenční nádrž (jezerko)

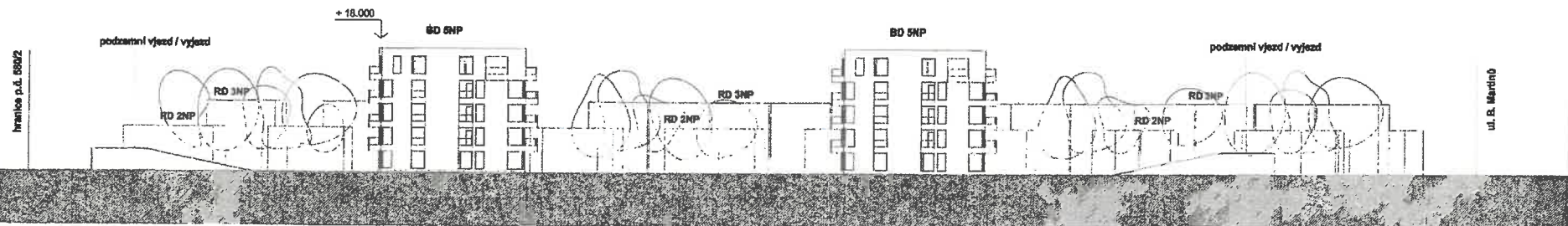
M 1:1000



REZ A-A'

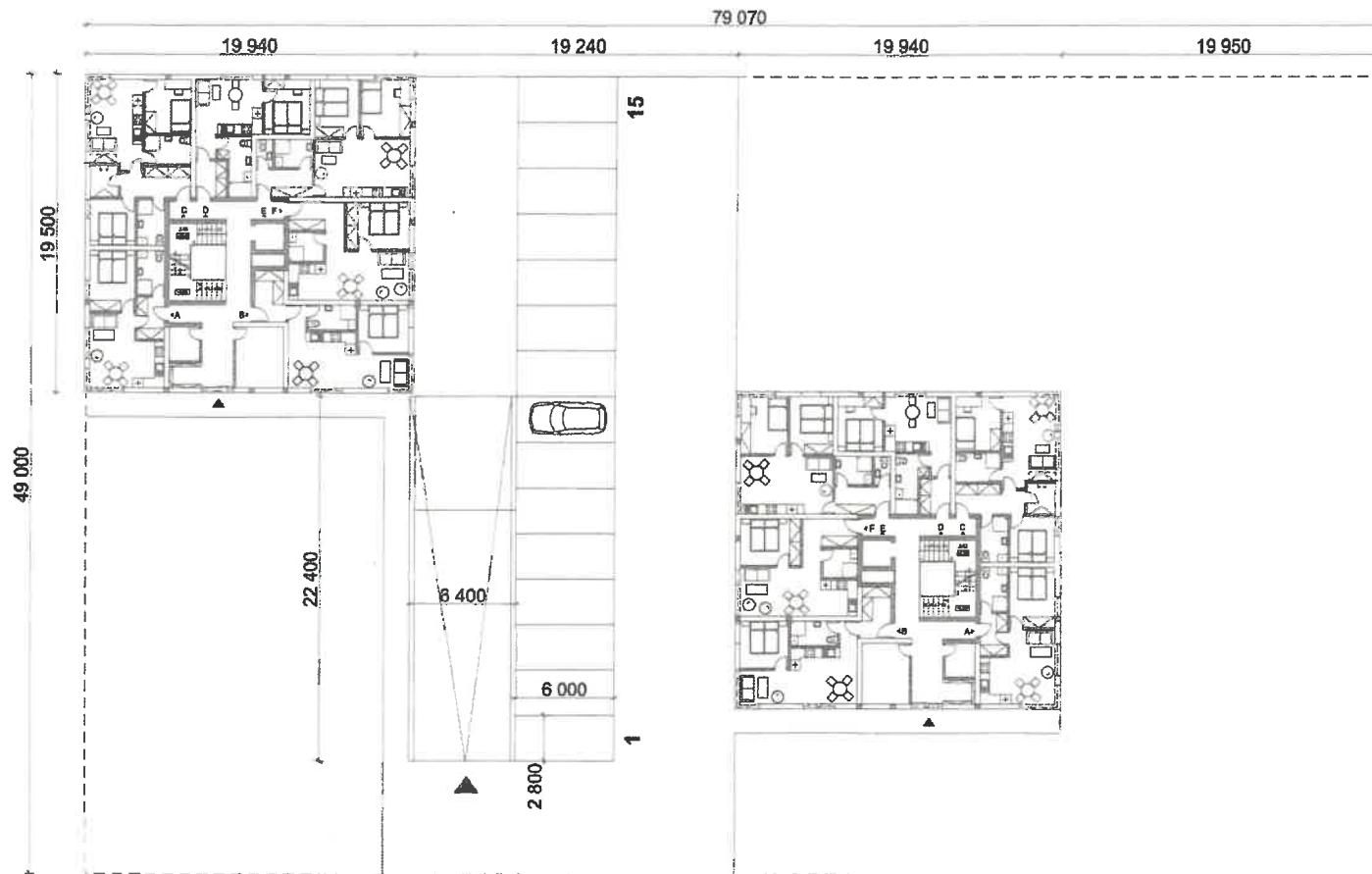


REZ B-B'



ARCHITEKTONICKÁ KONCEPCE/ UMIŠTĚNÍ PARKOVACÍCH STÁNÍ

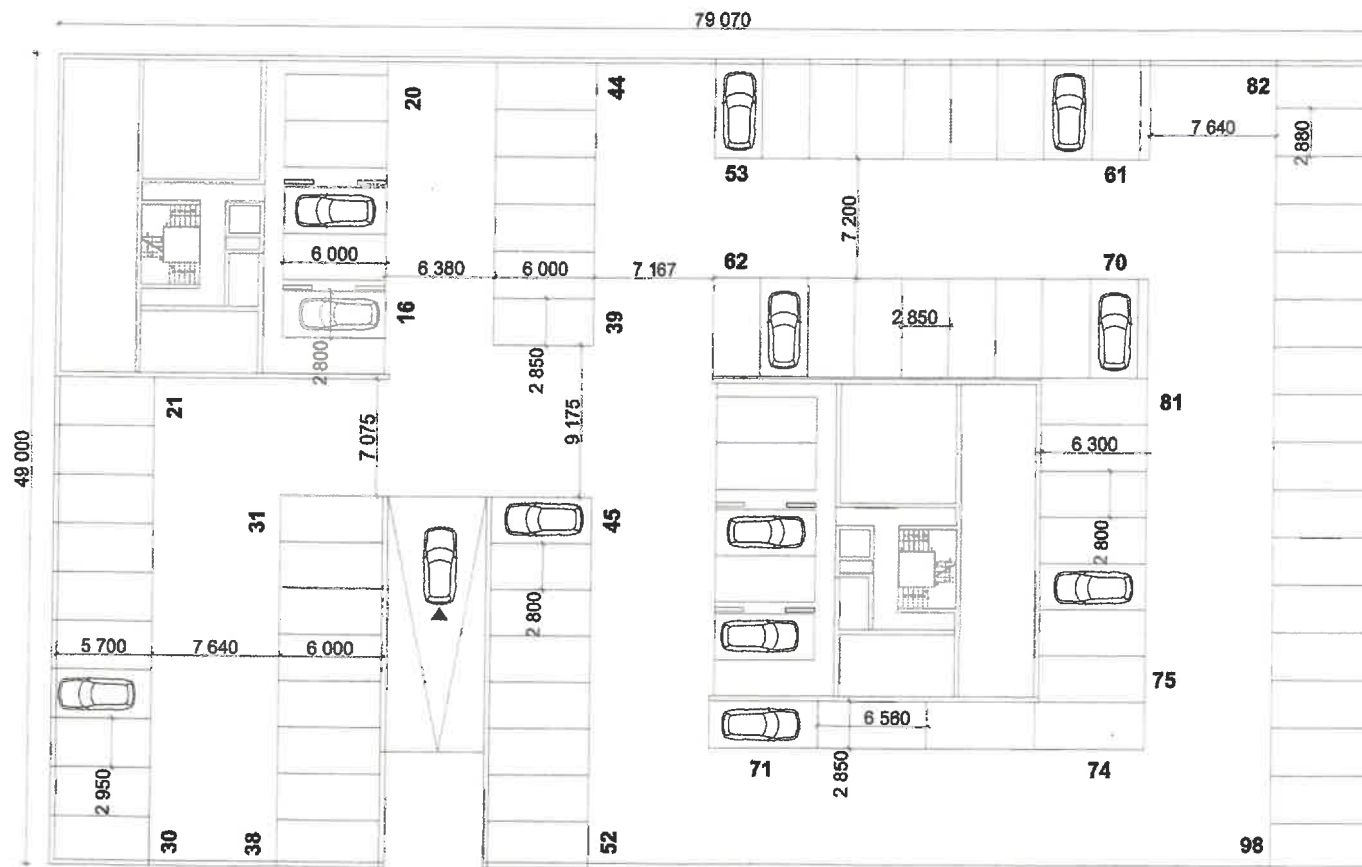
1NP



M 1:300

ARCHITEKTONICKÁ KONCEPCE/ UMIŠTĚNÍ PARKOVACÍCH STÁNÍ

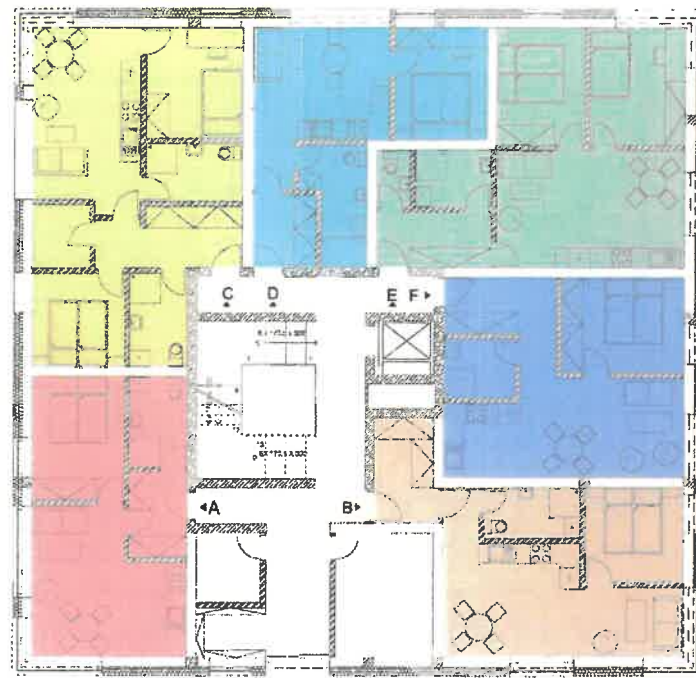
-1NP



M 1:300

19 490

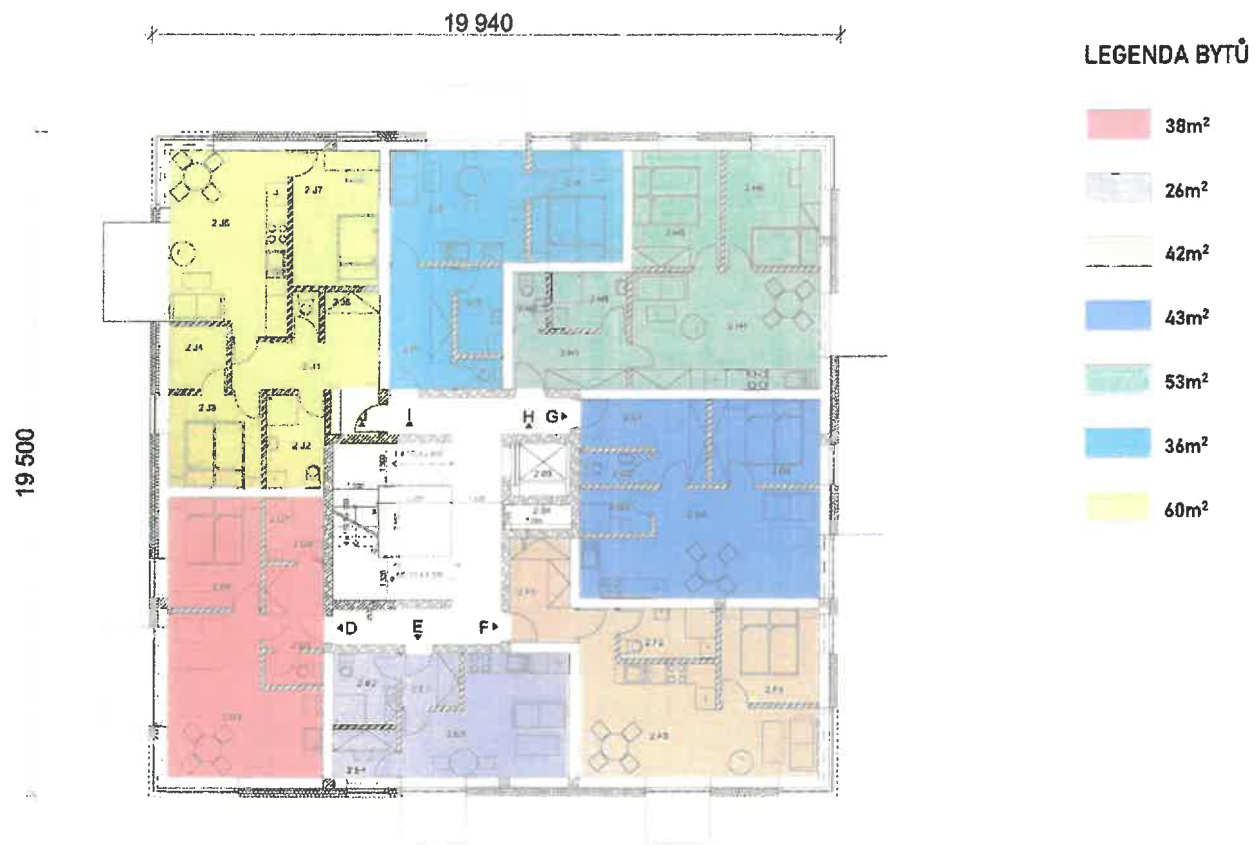
19 500

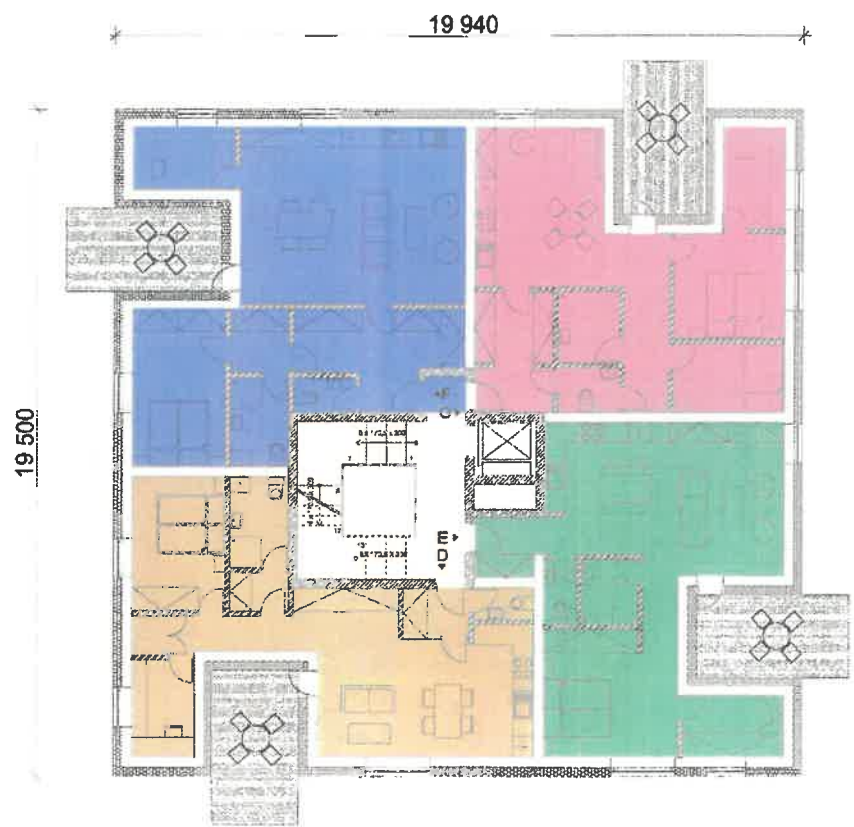


LEGENDA BYTŮ

- 38m²
- 42m²
- 43m²
- 53m²
- 36m²
- 60m²

2-4NP





LEGENDA BYTŮ

- 64m²
- 64m²
- 67m²
- 79m²

















